

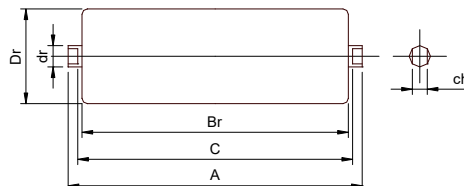
Приложение 7

Производителност на лентови транспортъри в m^3/h при скорост $v=1 m/s$

Ширина на лентата mm	β°						
		$\gamma=20^\circ$	$\gamma=20^\circ$	$\gamma=25^\circ$	$\gamma=30^\circ$	$\gamma=35^\circ$	$\gamma=45^\circ$
300	20	28.8	24.4	26.2	27.7	28.8	30.6
	25	32.0	27.7	30.2	31.6	32.4	33.8
	30	36.3	33.4	34.9	36.0	36.3	37.8
400	20	55.8	50.4	54.3	57.2	59.4	66.3
	25	63.7	56.8	62.2	65.1	66.6	69.8
	30	72.0	67.7	70.9	73.4	74.5	77.0
500	20	92.8	85.3	91.8	97.2	101.1	106.9
	25	105.8	96.1	104.7	109.8	112.6	117.7
	30	119.8	114.1	119.1	123.8	126.0	129.6
650	20	165.9	154.4	166.3	176.4	183.6	193.6
	25	189.3	174.2	189.7	198.7	204.4	212.4
	30	214.5	205.5	215.2	223.5	227.8	233.6
800	20	260.2	244.0	262.8	278.2	290.1	306.0
	25	296.6	275.0	299.1	313.2	322.9	334.8
	30	336.2	324.0	339.4	352.4	359.2	367.9
1000	20	418.6	394.9	425.5	450.7	469.8	494.6
	25	477.3	444.9	483.8	506.5	522.0	541.0
	30	541.0	523.4	548.6	569.1	580.6	594.0

Технически параметри на ролки

Профил и ширина на лентата, mm	Размери, mm			Маса, kg	Носимоспособност на ролките, daN при скорост на лентата, m/s						
	Br	C	A		0.5	1	1.5	2	2.5	3	
Диаметър на ролката $D_r = 89 \text{ mm}$, $d_r = 20 \text{ mm}$, $ch = 14 \text{ mm}$											
	400	160	168	186	2.2	226	179	157	142	132	124
300	500	200	208	226	2.5						
400	650	250	258	276	3.0						
500	800	315	323	341	3.6						
650	1000	380	388	406	4.1						
Диаметър на ролката $D_r = 108 \text{ mm}$, $d_r = 20 \text{ mm}$, $ch = 14 \text{ mm}$											
	400	160	168	186	2.7	191	167	152	141	133	126
300	500	200	208	226	3.2						
400	650	250	258	276	3.8						
500	800	315	323	341	4.5						
650	1000	380	388	406	5.3						



Приложение 8

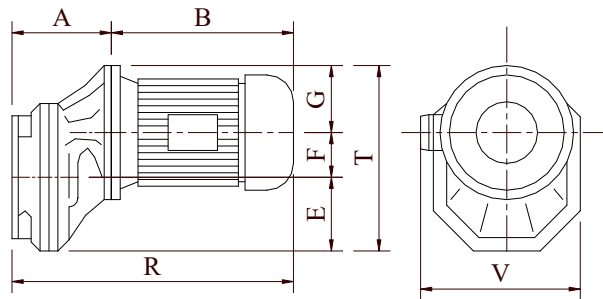
Височина на отвора C, mm за зареждане и разтоварване на винтови транспортъори

Типоразмер на винтовия транспортъор							
OD	Диаметър на входящият или изходящ отвор						
	I/O	Вариант на изпълнение					
		Наклон на остта на транспортъора					
			0°-15°	16°-25°	26°-30°	31°-40°	41°-45°
114	114	1	120	120	170	170	220
	168	2	170/220	170/220	170/220	220	220
	193	2	245/295	245/295	245/295	245/295	245/295
	219	2	225/275	225/275	225/275	225/275	225/275
139	114	1	145	145	195	195	245
	139		200	200	275	275	275
	168	3	210	210	245	245	295
	193	2	175/225	175/225	175/225	225	225
	219	2	250/300	250/300	250/300	250/300	300/300
168	168	1	175	175	175	225	250
	193	3	230	290	290	290	350
	219	3	230	290	290	350	350
	273	2	325/375	325/375	325/375	325/375	375
193	168	1	200	200	200	250	275
	193	1	175	225	225	275	325
	219	3	250	295	295	360	360
	273	2	250/300	250/300	250/300	300/300	
	323	2	290/340	290/340	290/340	290/340	340/340
219	193	1	205	205	255	305	305
	219	1	205	255	395	395	395
	273	3	280	355	335	405	405
	323	2	320/370	320/370	320/370	320/370	370/370
273	219	1	260	260	310	455	455
	273	1	250	300	300	400	400/400
	323	3	315	385	385	480	480
323	273	1	260	360	360	360	460
	323	1	300	360	360	460	460

Приложение 9

Характеристики на двигател-редуктор планетарен за винтови транспортъори на WAM Group (Италия)

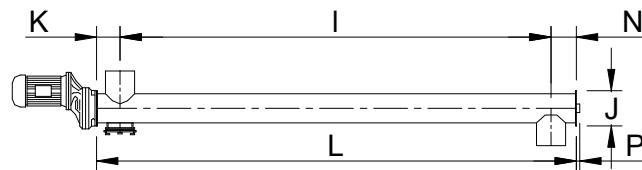
<i>M 19</i>						
kW	A	B	E	V	F	G
1.1	157	238	95	250	65	100
1.5	157	278	95	250	65	100
2.2	161	302	95	270	65	125
3	161	302	95	270	65	125
<i>M 17</i>						
kW	A	B	E	V	F	G
1.5	154	278	100	250	83	100
2.2	164	302	100	270	83	125
3	164	302	100	270	83	125
4	164	334	100	270	83	125
5.5	199	371	100	322	83	150
<i>M 12</i>						
kW	A	B	E	V	F	G
3	202	302	106	270	100	125
4	202	334	106	270	100	125
5.5	223	371	106	322	100	150
7.5	223	409	106	322	100	150
9.2	223	420	106	322	100	150
11	253	485	106	413	100	175
<i>M 11</i>						
kW	A	B	E	V	F	G
5.5	242	371	130	322	130	150
7.5	242	409	130	322	130	150
9.2	242	420	130	322	130	150
11	272	485	130	405	130	175
15	272	529	130	405	130	175
<i>M 15</i>						
kW	A	B	E	V	F	G
11	263	485	200	405	162	175
15	263	529	200	405	162	175
18.5	263	543	200	421	162	175
22	263	585	200	445	162	175



Приложение 10

Геометрични параметри на винтови транспортъори на WAM Group (Италия)
Основна секция

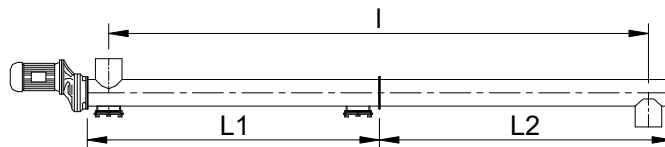
OD	D	J	l	L	K	N	P
mm	mm	mm	mm	mm	mm	mm	mm
114	100	190	500-3300	760-3560	140	120	56
139	125	190	500-3300	750-3560	140	120	56
168	150	250	500-4500	800-4800	160	140	40
193	175	250	500-4500	820-4820	170	150	40
219	200	275	500-4500	840-4840	180	150	40
273	250	330	500-4500	900-4900	220	180	40
323	300	405	500-5000	940-5440	220	220	40



Приложение 11

Геометрични параметри на винтови транспортъори на WAM Group (Италия)
Две секции

OD	D	l	L1	L2
mm	mm	mm	mm	mm
114	100	3310-6300	3234	336-3326
139	125	3310-6300	3234	336-3326
168	150	4510-7500	3827	983-3937
193	175	4510-7500	3827	1003-3993
219	200	4510-7500	3827	1023-4013
273	250	4510-7500	3827	1083-4073
323	300	5010-8500	4610	840-4330

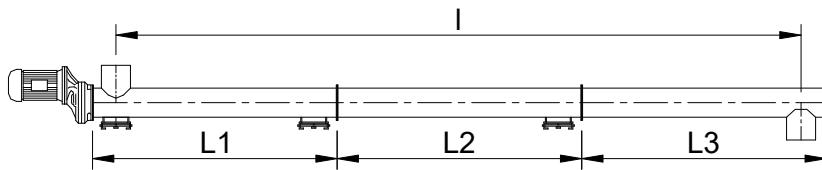


Приложение 12

Геометрични параметри на винтови транспортъри на WAM Group
(Италия)

Три секции

OD	D	l	L1	L2	L3
mm	mm	mm	mm	mm	mm
114	100	6310-9300	3234	502-3492	2834
139	125	7510-11500	3234	502-3492	2834
168	150	7510-11500	3827	556-4096	3427-3877
193	175	7510-11500	3827	556-4096	3427-3877
219	200	7510-11500	3827	556-4096	3427-3877
273	250	7510-11500	3827	556-4096	3427-3877
323	300	8510-11000	4610	1129-4619	3211-4211

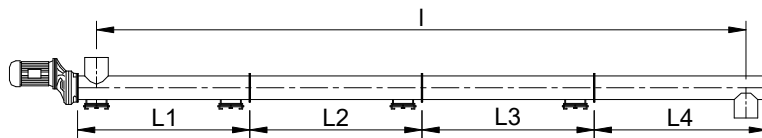


Приложение 13

Геометрични параметри на винтови транспортъри на WAM Group
(Италия)

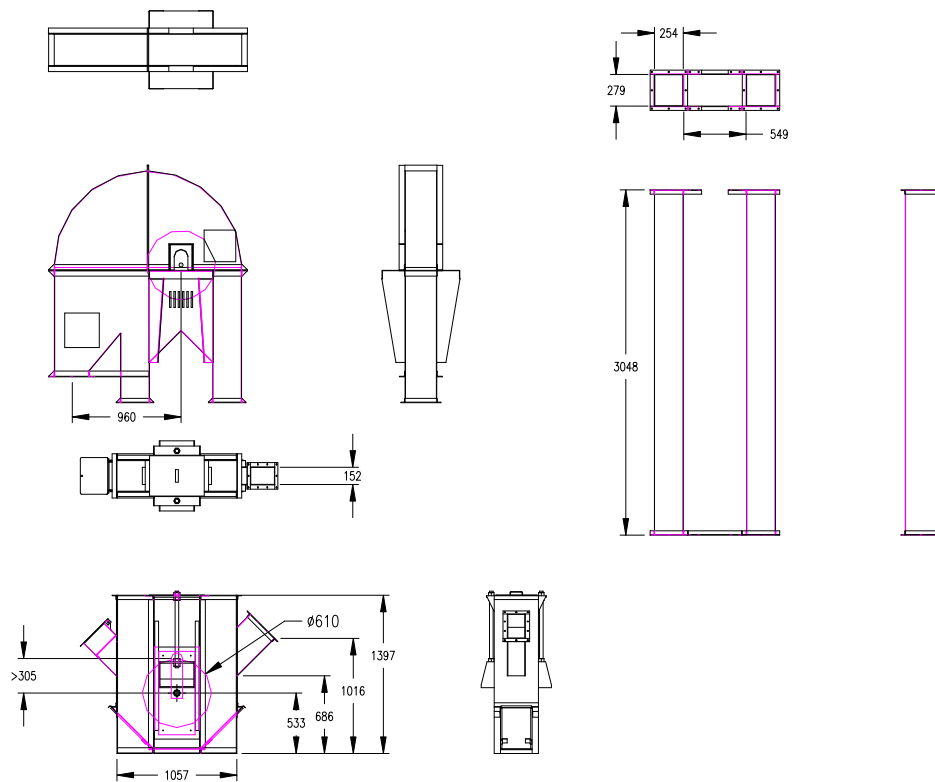
Чутири секции

OD	D	l	L1	L2	L3	L4
mm	mm	mm	mm	mm	mm	mm
168	150	11510-13000	3827	964-4054	3592-4042	3427-3877
193	175	11510-13000	3827	964-4054	3592-4042	3427-3877
219	200	11510-13000	3827	1004-4049	3592-4042	3427-3877
273	250	11510-13000	3827	1064-4154	3592-4042	3427-3877



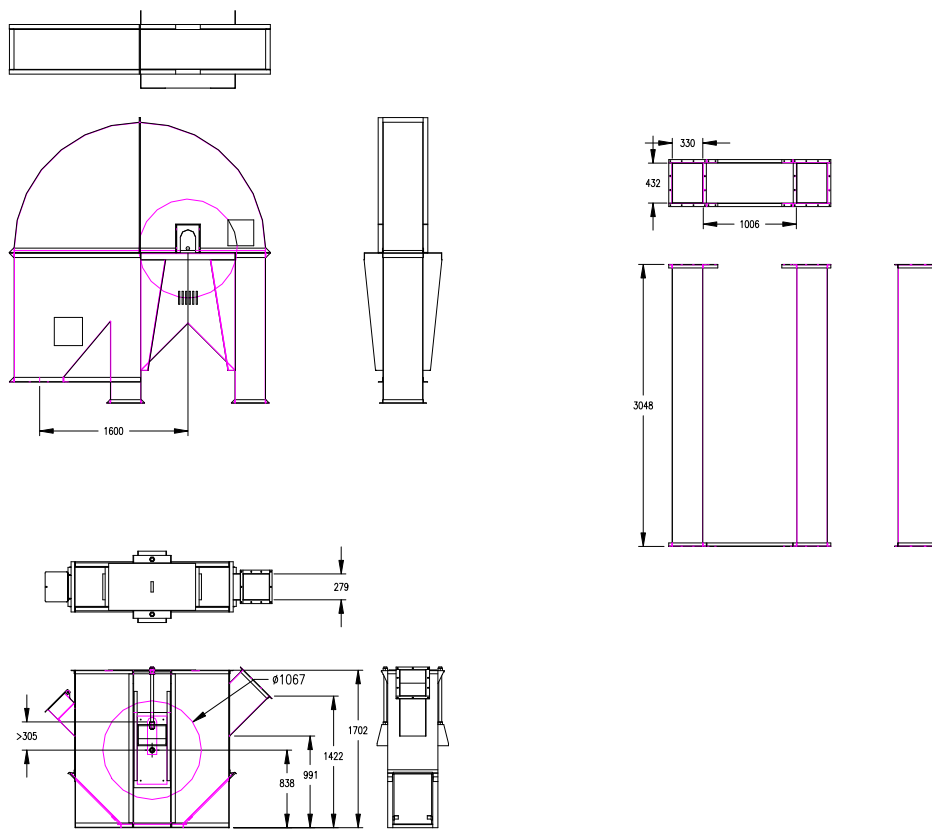
Приложение 14

Техническа характеристика на кошов елеватор с диаметър на барабана 610 mm



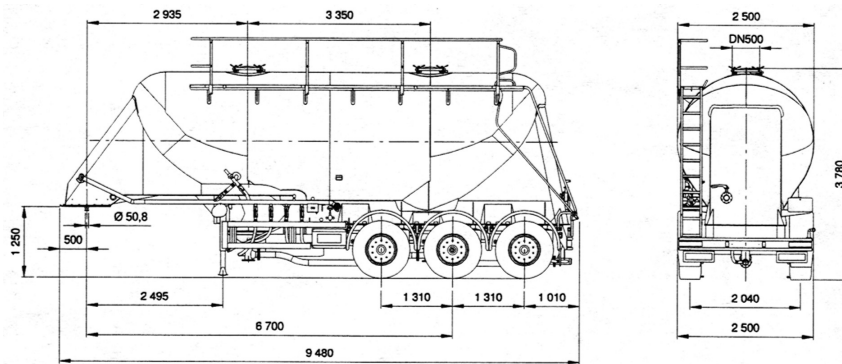
Приложение 15

Техническа характеристика на кошов елеватор с диаметър на барабана 1067 mm



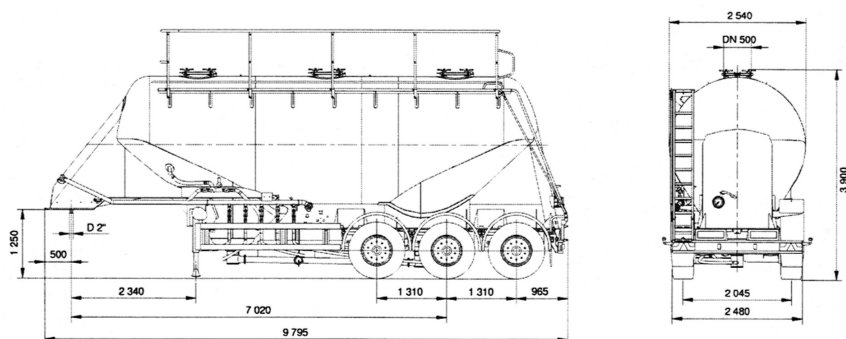
Приложение 16Техническа характеристика на цементовози **ZVVZ** (Чехия)

Показатели	Мярка	NCE 24 - 125
Товарен обем	m ³	32,5
Работно налягане	bar	2
Максимална работна температура	(...°)	+70
Минимална работна температура	(...°)	-40
Скорост на разтоварване	t/min	0,8
Дебит на компресора	m ³ /h	500
Максимална скорост	km/h	90
Размер на гумите	-	385/65R - 22,5 158L
Собствена маса	kg	4950
Осово натоварване	kg	3 x 9000
Натоварване на седлото	kg	12000
Товароносимост	kg	34000
Пълнен товар	kg	39000



Продължение приложение 16Техническа характеристика на циментовози **ZVWZ** (Чехия)

Показатели	Мярка	NCEA 24 - 125
Товарен обем	m ³	36
Работно налягане	bar	2
Максимална работна температура	(...°)	+70
Минимална работна температура	(...°)	-40
Скорост на разтоварване	t/min	0,8
Дебит на компресора	m ³ /h	500
Максимална скорост	km/h	90
Размер на гумите	-	385/65R – 22,5 160J
Собствена маса	kg	5100
Осово натоварване	kg	3 x 9000
Натоварване на седлото	kg	12000
Товароносимост	kg	34000
Пълен товар	kg	39000



Продължение приложение 16Техническа характеристика на циментовози **ZVVZ** (Чехия)

Показатели	Мярка	NCG 40
Товарен обем	m ³	40
Работно налягане	bar	2
Максимална работна температура	(...°)	+70
Минимална работна температура	(...°)	-40
Скорост на разтоварване	t/min	0,8
Дебит на компресора	m ³ /h	500
Максимална скорост	km/h	90
Размер на гумите	-	385/65R – 22,5
Собствена маса	kg	5200
Осово натоварване	kg	3 x 9000
Натоварване на седлото	kg	14000
Товароносимост	kg	36000
Пълен товар	kg	41000

