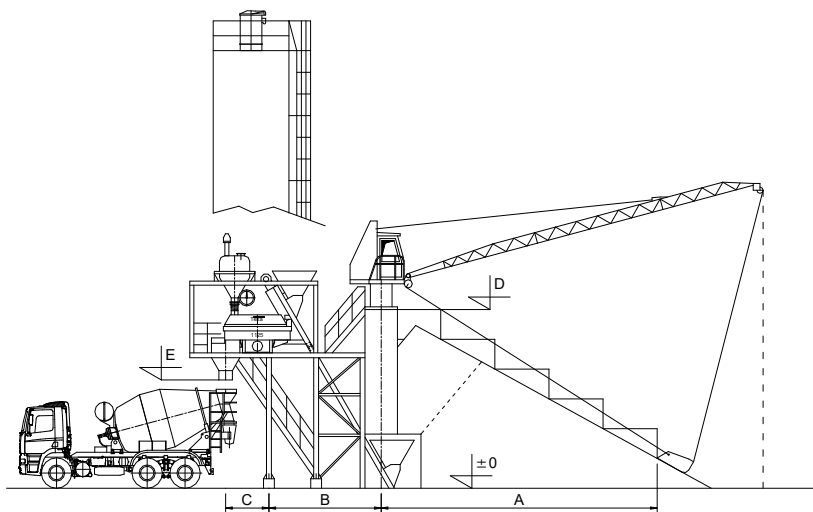


## ПРИЛОЖЕНИЯ

### Приложение 1

Техническа характеристика на бетоносмесителни системи **Тека** (Германия)

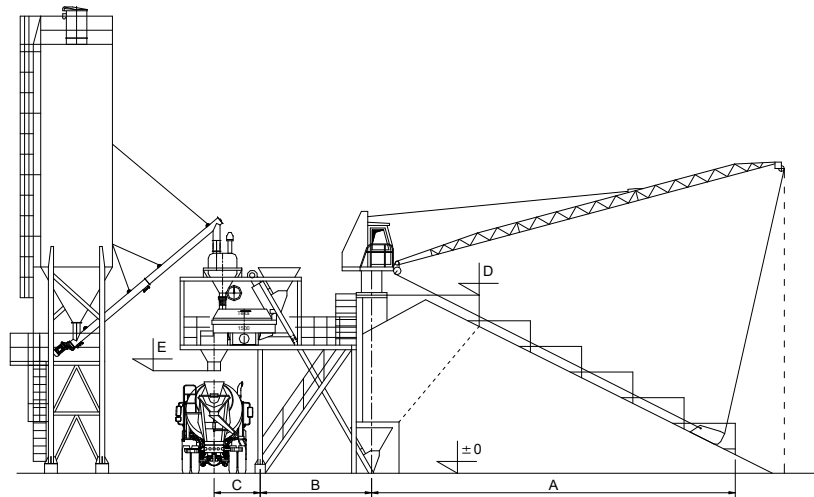
Показатели	Мярка	TRANSMIX THZ 500 – S4	TRANSMIX THZ 750 – S4	TRANSMIX THZ 1250 – S4
Техническа производителност	m <sup>3</sup> /h	20	30	48
Бетоносмесител – планетарен	-	THZ 500	THZ 750	THZ 1250
Работен обем на бетоносмесителя	l	500	750	1250
Обем на замеса	m <sup>3</sup>	0,33	0,50	0,85
Обхват на дозатора за фракции	kg	1000	1500	1800
Обхват на дозатора за цимент	kg	200	250	400
Обхват на дозатора за вода	kg	100	200	200
Винтов транспортър за цимент	m <sup>3</sup> /h	18	18	32
Дебит на компресора	l/min	175	175	175
Вместимост на балона за въздух	l	80	80	80
Инсталирана мощност				
• бетоносмесител	kW	15	22	30
• кошов подежник	kW	7,5	7,5	11
• компресор	kW	1,5	1,5	1,5
Сектори на радиалния склад	бр	4	4	4
A	mm	10200	10200	10200
B	mm	2730	2730	4150
C	mm	1520	1520	1600
D	mm	6600	6600	6600
E	mm	4000	4000	4000



## Приложение 2

Техническа характеристика на бетоносмесителни системи **Тека** (Германия)

Показатели	Мярка	TRANSMIX			
		THZ 1500 – S4	THZ 1875 – S4	THZ 2250 – S4	THZ 3000 – S4
Техническа производителност	m <sup>3</sup> /h	50	55	70	80
Бетоносмесител – планетарен	-	THZ 1500	THZ 1875	THZ 2250	THZ 3000
Работен обем на смесителя	l	1500	1875	2250	3000
Обем на замеса	m <sup>3</sup>	1,0	1,25	1,5	2,0
Обхват на дозатора за фракции	kg	2500	3000	3600	5000
Обхват на дозатора за цимент	kg	500	600	800	1000
Обхват на дозатора за вода	kg	250	300	400	500
Винтов транспортър за цимент	m <sup>3</sup> /h	32	32	52	52
Дебит на компресора	l/min	260	260	370	370
Вместимост на балона за въздух	l	270	270	350	350
Инсталирана мощност					
• бетоносмесител	kW	37	45	55	30/28
• кошов подежник	kW	18/18	18/18	20/20	7,5
• компресор	kW	2,2	2,2	3,2	3,2
Сектори на радиалния склад	бр	4	4	4	4
A	mm	14200	14200	16100	17500
B	mm	4350	4350	5050	5400
C	mm	1800	1800	1800	1800
D	mm	6950	6950	7450	7450
E	mm	4000	4000	4000	4000



### Приложение 3

Бетоносмесителни системи на Pemat Mischtechnik GmbH (Германия)

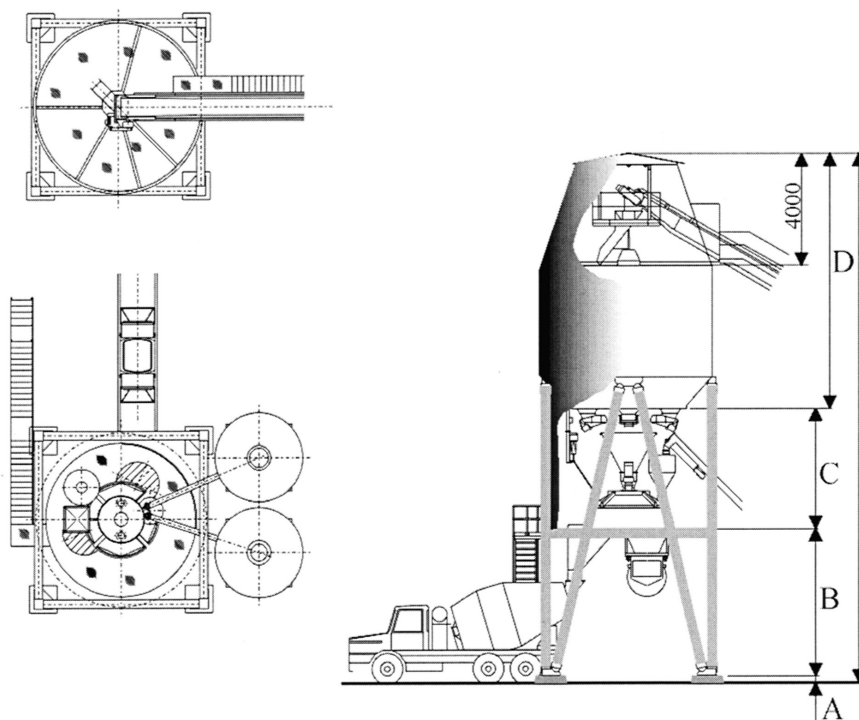
Показатели	Мярка	1500	1875	2250	3000
Техническа производителност	m <sup>3</sup> /h	46	58	70	85
Бетоносмесител – планетарен	-	PM 1500	PM 1875	PM 2250	PM 3000
Работен обем на смесителя	l	1500	1875	2250	3000
Обем на замеса	m <sup>3</sup>	1,0	1,25	1,5	2,0
Мощност на двигателя	kW	37	45	55	75
Кошов подежник	тип	ПАК 1500	ПАК 1875	ПАК 2250	ПАК 3000
Обем на коша	m <sup>3</sup>	1500	1875	2250	3000
Товароподемност	kg	2400	3000	3600	4800
Инсталирана мощност	kW	13,5/15	16/18,5	18,5/23	26/33
Собствена маса	kg	2000	2200	3500	4800
Дозатор за фракции	m	17	17	17	17
Лентов с дължина	mm	650	800	800	1000
Широчина на лентата	kg	2500	3000	4000	5000
Обхват	кг	2500	3000	4000	5000
Бункери за фракции	бр x m <sup>3</sup>	5 x 30	5 x 30	5 x 30	5 x 30
Обхват на дозатора за цимент	kg	500	600	800	1000
Винтов транспортър за цимент	бр	4	4	4	4
Склад за цимент - силози	бр x t	3 x 80	3 x 80	3 x 80	3 x 80



**Приложение 4**  
**Бетоносмесителни системи (кула) на SKAKO (Дания)**

Показатели	Мярка	HS 135/6	HS 135/6
Брой на бетоносмесителите		1	1
Силоз за фракции при наклон 60°	m <sup>3</sup>	99	154
Силоз за фракции при наклон 30°	m <sup>3</sup>	109	165
Площ на смесителното отделение	m <sup>2</sup>	25/36/40	25/36/40
Ъгъл на скосената част на силоза*	(...°)	30 - 90	30 - 90
Диаметърна силоза	mm	6000	6000
A – височина на фундамента	mm	250-750	250-750
B – височина до смесителното отделение	mm	5250/6250/7250	5250/6250/7250
C – височина на смесителното отделение	mm	5000/5800	5000/5800
D – височина на силоза	mm	9125	11100
E – обща височина на кулата	mm	19625-22925	21600-24900

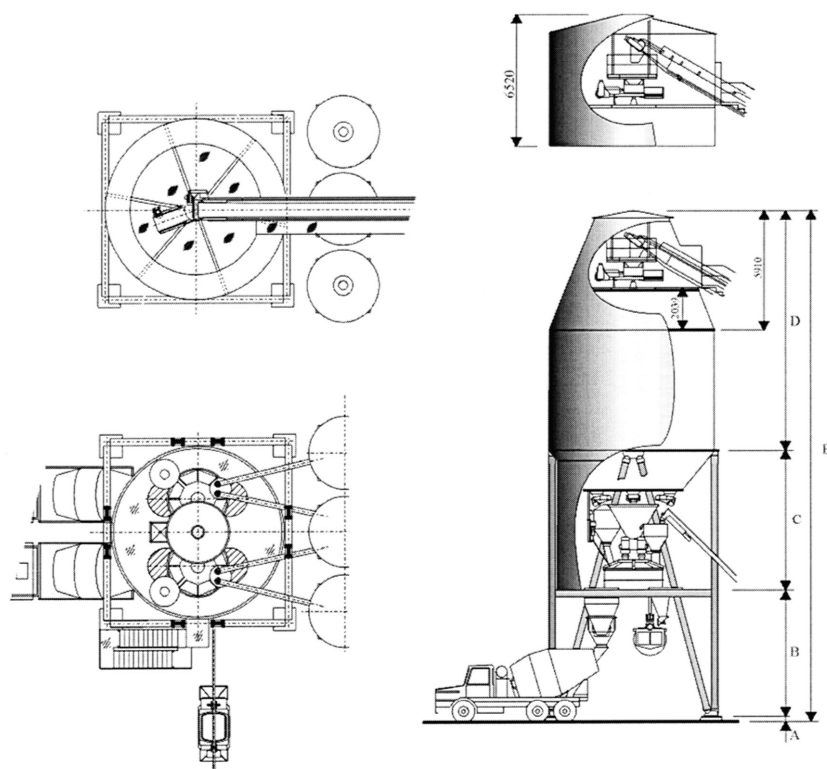
\* Изменя се кратно на 15°



**Продължение приложение 4**  
**Бетоносмесителни системи (кула) на SKAKO (Дания)**

Показатели	Мярка	HS 330/8	HS 425/8	HS 525/8
Брой на бетоносмесителите		2	2	2
Силоз за фракции при наклон 60°	m <sup>3</sup>	266	361	461
Силоз за фракции при наклон 30°	m <sup>3</sup>	308	403	503
Площ на смесителното отделение	m <sup>2</sup>	45/64/70	45/64/70	45/64/70
Ъгъл на скосената част на силоза*	(...°)	30 - 90	30 - 90	30 - 90
Диаметърна силоза	mm	8000	8000	8000
A – височина на фундамента	mm	250-720	250-720	250-720
B – височина до смесителното отделение	mm	5260/6250/7250	5260/6250/7250	5260/6250/7250
C – височина на смесителното отделение	mm	5000/6600	5000/6600	5000/6600
D – височина на силоза	mm	11830/12440	13820/14430	15800/16400
E – обща височина на кулата	mm	22330-26410	24320-28400	26300-30370

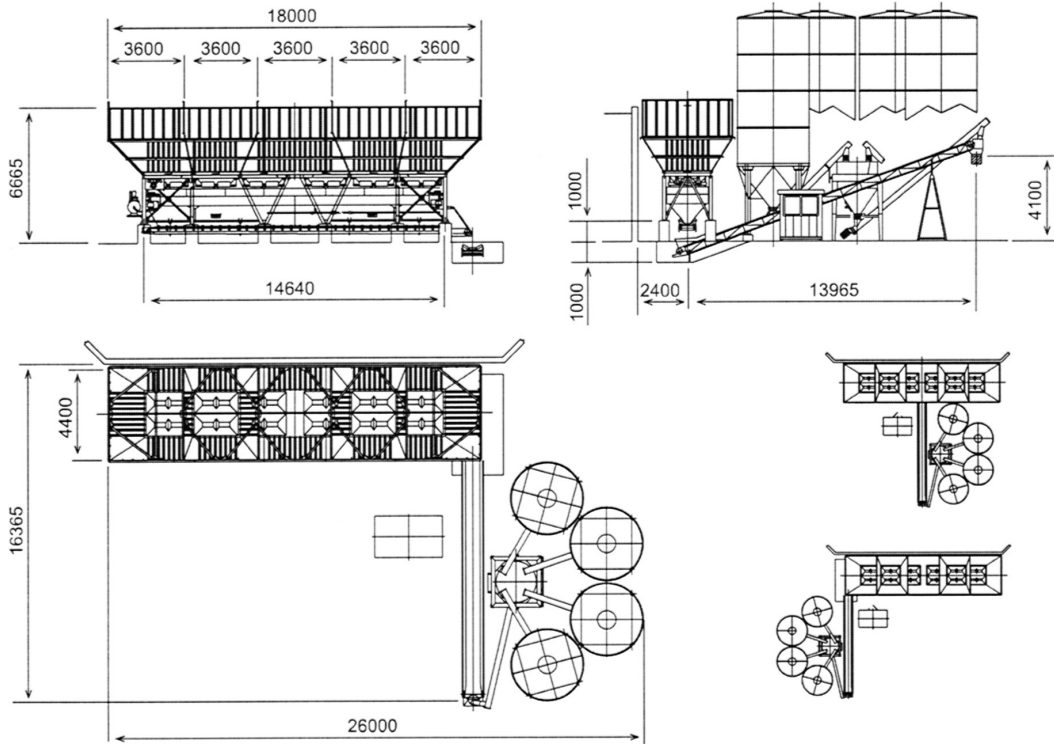
\* Изменя се кратно на 15°



**Приложение 5****Бетоносмесителни системи за сухи смеси на CIFA (Италия)**

Показатели	Мярка	1500
Теоретична производителност (сухи смеси)	m <sup>3</sup> /h	80
Склад за фракции - вместимост	m <sup>3</sup>	250
Максимална едрина D <sub>max</sub>	mm	50
Бункери за фракции	бр	5
Геометричен обем на 1 бункер	m <sup>3</sup>	34
Брой течки/хидроцилиндри	бр	12/12
Лентов дозатор		
Производителност	m <sup>3</sup> /h	180
Широчина x дължина	mm	800/15500
Инсталирана мощност	kW	11
Зареждащ лентов транспортър		
Производителност	m <sup>3</sup> /h	180
Широчина x дължина	mm	800/15000
Ъгъл на наклон	(...°)	20
Инсталирана мощност	kW	7,5
Бункер за цимент		
Геометричен обем	l	5400
Вместимост	kg	6000
Винтов транспортър от силозите		
Диаметър x дължина	mm	273/7880
Инсталирана мощност	kW	9
Винтов транспортър - зареждащ		
Диаметър x дължина	mm	273/5300
Инсталирана мощност	kW	7.5
Дозатор за вода		
Автоматичен дозатор DN50	l	2000
Дебит	l/min	560
налягане	bar	3
Компресор за въздух		
Дебит	l/min	520
Обем на балона	l	270
Инсталирана мощност	kW	3
Инсталирана мощност	kW	45
Консумирана мощност	kW	30
Обща маса	kg	24000-29000

Продължение приложение 5



**Приложение 6**

Мобилни бетоносмесителни системи на SKAKO (Дания)

Показатели	Мярка	МОВ 60	МОВ 75	МОВ 90
Техническа производителност	m <sup>3</sup> /h	60	75	90
Работен обем на смесителя	l	2000	2000	2000
Обем на замеса	m <sup>3</sup>	1,25	1,25	1,25
Склад за фракции	m <sup>3</sup>	4 x 10	4 x 15	4 x 15
Склад за цимент	t	30	-	-
Инсталирана мощност	kW	80	105	112
Осово натоварване				
На седлото G1	kN	130	150	150
Задна ос G2	kN	130	130	130
A	mm	14320	14895	16000
B	mm	3000	3000	3000
C	mm	3900	4000	3900
D	mm	5160	5100	5100
E	mm	4000	4000	4000
L	mm	15700	15650	15650
H	mm	4000	4000	4000

